

The Regional Concept for the Development of Renewable Energy Sources for the municipalities of the Central Functional Zone in the West Pomeranian Voivodeship – main aspects

Tomasz Furmańczyk,
Regional Office for Spatial Planning of Westpomeranian Voivodeship

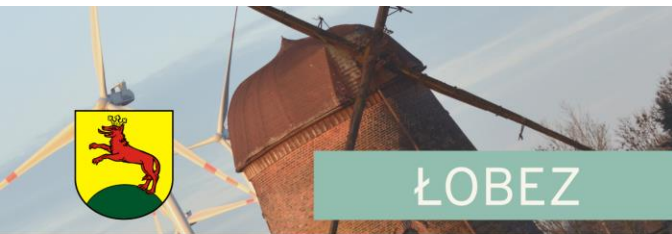
Riga, 30 January, 2019



Main aim - determine the directions of development of renewable energy sources in the subject area

Three stages of preparation:

- Diagnosis** of the energy sector taking into account the existing strategic documents (characteristics and energy balance).
- Development of **individual recommendations** for CSF WZ municipalities relating to energy planning, transition to a low-carbon economy and improvement of air quality.
- Final elaboration of the "Concept"** document containing the results of the first two stages, extended by development scenarios for a sustainable energy approach by the 2030 time frame (a total of 61 pages plus attachments).



Opis gminy

gmina miejsko-wiejska położona we wschodniej części powiatu łobeskiego, przez którą przepływa rzeka Rega, tereny leśne zajmują 37%, a użytki rolne 52%



Inwentaryzacja OZE

ENERGIA WODY

- Prusinowo (rzeka Rega) - 80 kW
- Łobez (rzeka Rega) - 75 kW
- Łobez (rzeka Łożnica) - 5-8 kW
- Łobez (rzeka Łożnica) - 5-8 kW
- Suliszewice (rzeka Łożnica) - 5-8 kW
- Tarnowo (rzeka Stara Rega) - 20 kW

ENERGIA WIATRU

- Farma Wiatrowa Resko II - 16 turbin o mocy 32 MW
- Łobez - 2 turbiny o mocy 4 MW

BIOGAZOWNIE

- Byszewo - 1 MW

POZOSTAŁE OZE

Pojedyncze instalacje paneli fotowoltaicznych oraz kolektorów słonecznych

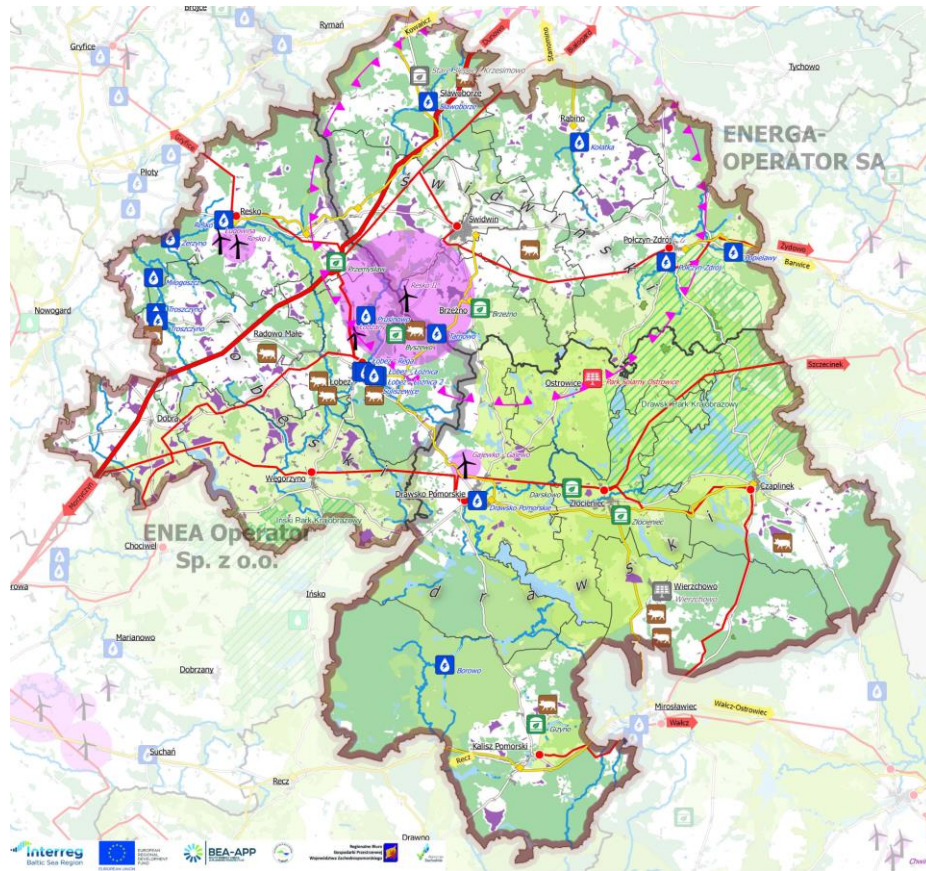
Szanse rozwoju OZE

- wysoki potencjał biogazu rolniczego
- wysoki potencjał biomasy rolniczej w stosunku do powierzchni gminy, co jest związane ze znaczącą powierzchnią upraw rolnych
- niewielka powierzchnia obszarów objętych ochroną przyrody



Legenda

- Istniejące instalacje OZE
- małe elektrownie wodne
- elektrownie wiatrowe
- biogazownie
- granice gminy
- rzeki



Odnawialne źródła energii w Centralnej Strefie Funkcjonalnej WZ

Odnawialne źródła energii

farmy wiatrowe - noc zastawiana w farmach wiatrowych [MW]

instalacje istniejące	instalacje w budowie	potencjał
instalacje biogazowe	instalacje biogazowe	gospodarstwa hodowlane - biogaz rolniczy
farmy fotowoltaiczne	farmy fotowoltaiczne	lasy - biomasa drzewna
małe elektrownie wodne	małe elektrownie wodne	użytki rolne - energia wiatru
		strefa potencjalnych ograniczeń wynikających z lokalizacji radiatora meteorologicznego
		użytki rolne - energia słoneczna / biomasa rolnicza
		rzeki - energia wody

Infrastruktura systemu elektroenergetycznego

stacje elektroenergetyczne

- 110/SN KV
- linie elektroenergetyczne dystrybucyjne
- 110 KV
- linie elektroenergetyczne przesyłowe
- 400 KV

Infrastruktura gazownicza

- stacja gazowa
- gazociąg wysokiego ciśnienia

Formy ochrony przyrody

- parki krajobrazowe
- rezerwy przyrody
- obszary chronionego krajobrazu
- Natura 2000 (OSO i SOO)

Pozostałe oznaczenia

- granice zasięgu działalności operatorów sieci dystrybucyjnej (ENEA Operator Sp. z o.o., ENERGA-OPERATOR SA)
- granica gminy
- granica powiatu
- granica CSF
- grunty antropogeniczne
- lasy
- jeziora

RBGPWZ, sierpień 2018 r.



Process: Participation of stakeholders in consultative meetings.

4

6 meetings :

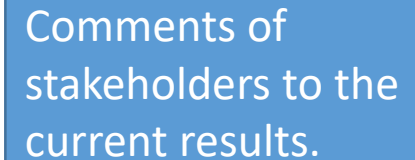
2 at the diagnosis stage

3 at the recommendation stage

1 at the stage of scenario development.



Presentation of the
results of the work
stages



Comments of
stakeholders to the
current results.

Representatives: local government units, non-governmental organizations, institutions related to electricity and heat market, owners of biogas plants and hydroelectric plants, representatives of heating plants, vocational schools employees of State Forests.

Satisfaction from collaboration:

- 1 The results of the meetings had a significant impact on the recommendations at the local and the national level.
- 2 Consultation meetings also played an educational role, raising the awareness of local government representatives in the field of renewable energy sources.

The result of the above works is also a joint statement of regional and local authorities participating in the project on creating and supporting conditions conducive to the development of local renewable energy

Signing of the statement took place in Siemczyno on 27 September 2018, West Pomeranian Voivodeship



The implementation of the Concept will result in the continuation of cooperation between local and regional authorities:

- ❑ development of a common formula for supporting RES investments for deficit areas in the region using the Regional Operational Program
- ❑ development of regional RES monitoring system.





Tomasz Furmańczyk
Regional Office for Spatial Planning of
Wespomeranian Voivodeship

Mail: tfu@rbpp.pl



EUROPEAN UNION
EUROPEAN
REGIONAL
DEVELOPMENT
FUND